

«СОГЛАСОВАНО»

Муниципальное казённое
учреждение
«Административно-
хозяйственное управление»
муниципального образования
« Майнское городское
поселение» Майнского района
Ульяновской области



/ А.А.Александров/

«СОГЛАСОВАНО»

Начальник ОГИБДД МО МВД
России « Майнский»



/ И.А.Балашов/

«УТВЕРЖДАЮ»

Директор
МКОУ «Абрамовская сш»



/ Бурматина Г.А./

ПАСПОРТ
дорожной безопасности
муниципального казённого
общеобразовательного учреждения
«Абрамовская средняя школа»
на 2023-2024 учебный год

Общие сведения

муниципальное казённое общеобразовательное учреждение
«Абрамовская средняя школа»

Тип ОУ средняя школа

Юридический адрес ОУ: 433161 Ульяновская обл., Майнский район,
село Абрамовка, улица Школьная, дом 27а

Фактический адрес ОУ: 433161 Ульяновская обл., Майнский район, село
Абрамовка, улица Школьная, дом 27а, Почтовая, дом 11

Руководители ОУ:

Директор (заведующий): **Бурматина Галина Анатольевна 89084759376**
(фамилия, имя, отчество) (телефон)

Заместитель директора
по учебной работе **Землянова Нина Ивановна 89278320993**
(фамилия, имя, отчество) (телефон)

Заместитель директора
по воспитательной работе **Гайфутдинова Ирина**
Геннадьевна 89539810585
(фамилия, имя, отчество) (телефон)

Ответственные работники
муниципального органа
образования **специалист Катков И.Н. 89279805568**
(должность) (фамилия, имя, отчество)

Ответственные от
Госавтоинспекции **инспектор по ПБДД Зобов Михаил**
Александрович 89279836676
(должность) (фамилия, имя, отчество)

Ответственные работники
за мероприятия по профилактике
детского травматизма **Вожатая Гайфутдинова Ирина**
Геннадьевна 89539810585

(телефон)

Количество педагогических работников- 14 чел

Количество учащихся **_41+14**

Наличие уголка по БДД **_имеется_**
(если имеется, указать место расположения)

Наличие класса по БДД **_отсутствует_**
(если имеется, указать место расположения)

Наличие автогородка (площадки) по БДД **_отсутствует_**

Наличие автобуса в ОУ **_имеется_**
(при наличии автобуса)

Владелец автобуса **_МКОУ «Абрамовская сш»_**
(ОУ, муниципальное образование и др.)

Время занятий в ОУ:

1-ая смена: **8:30 – 14:15**

внеклассные занятия: **17:00 – 19:00**

Телефоны оперативных служб:

101; 103; 102; 112

II. Информация об обеспечении безопасности перевозок детей специальным транспортным средством (автобусом).

Общие сведения

Марка Газ 322132

Модель Газ 322132

Государственный регистрационный знак В899ТК 73

Соответствие конструкции требованиям, предъявляемым к школьным автобусам соответствует

1. Сведения о водителе автобуса

Фамилия, имя, отчество	Принят на работу	Стаж в категории D	Дата предстоящего мед. осмотра	Период проведения стажировки	Повышение квалификации	Допущенные нарушения ПДД
Тарасов Александр Викторович	12.07.17	22.09.1974	20.08.23г			-

2. Организационно-техническое обеспечение

1) Лицо, ответственное, за обеспечение безопасности дорожного движения: Бурматина Галина Анатольевна, прошла аттестацию 27.12.2019г. УГАДН по Ульяновской области.

2) Организация проведения предрейсового медицинского осмотра водителя:

осуществляет ГУЗ Майнской районной больницы (договор)

3) Организация проведения предрейсового технического осмотра транспортного средства:

осуществляет Землянова Наталья Николаевна

на основании диплом № КТС018-У10-10, от 23.11.2018г .

4) Дата очередного технического осмотра 06 сентября 2023 г

5) Место стоянки автобуса в нерабочее время гараж МКОУ « АБРАМОВСКАЯ СШ», охрана МКОУ « АБРАМОВСКАЯ СШ»

3. Сведения о владельце

Юридический адрес владельца 433161 Ульяновская обл., Майнский район, село Абрамовка, улица Школьная, дом 27а

Фактический адрес владельца 433161 Ульяновская обл., Майнский район, село Абрамовка, улица Школьная, дом 27а, Почтовая 11

Телефон ответственного лица 89084759376

4 Сведения о ведении журнала инструктажа

Имеется .Начат 01.09.13г.

5. Руководитель или ответственный работник дорожно-эксплуатационной организации, осуществляющий содержание УДС – Тукталышева Л.М.

6. Руководитель или ответственный работник дорожно-эксплуатационной организации, осуществляющий содержание ТСОДД – Осипов В.А.

Содержание

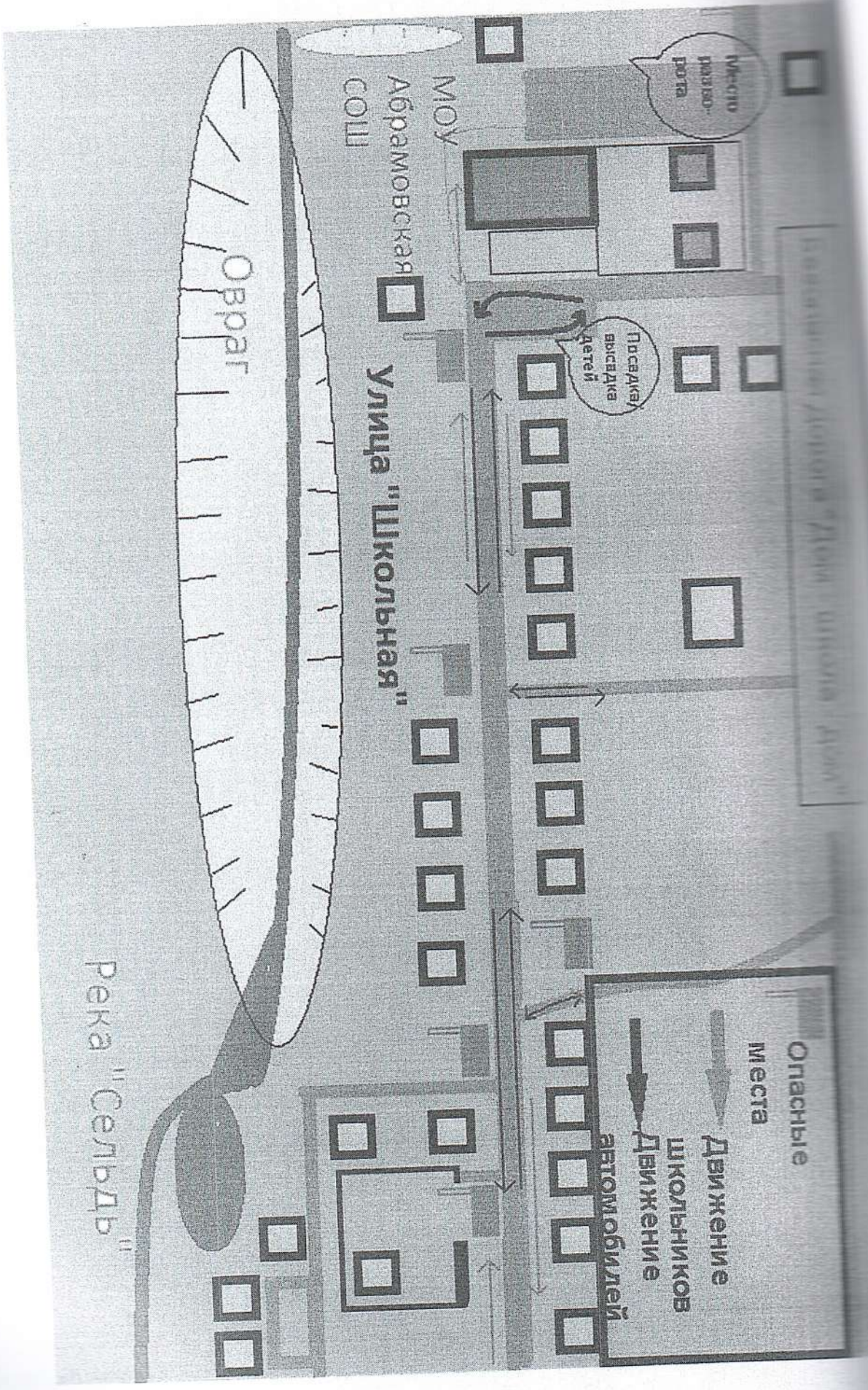
I. План-схемы ОУ.

- 1) район расположения ОУ, пути движения транспортных средств и детей (учеников, обучающихся);
- 2) организация дорожного движения в непосредственной близости от образовательного учреждения с размещением соответствующих технических средств, маршруты движения детей и расположение парковочных мест;
- 3) пути движения транспортных средств к местам разгрузки/погрузки и рекомендуемых безопасных путей передвижения детей по территории образовательного учреждения.

II. Информация об обеспечении безопасности перевозок детей специальным транспортным средством (автобусом).

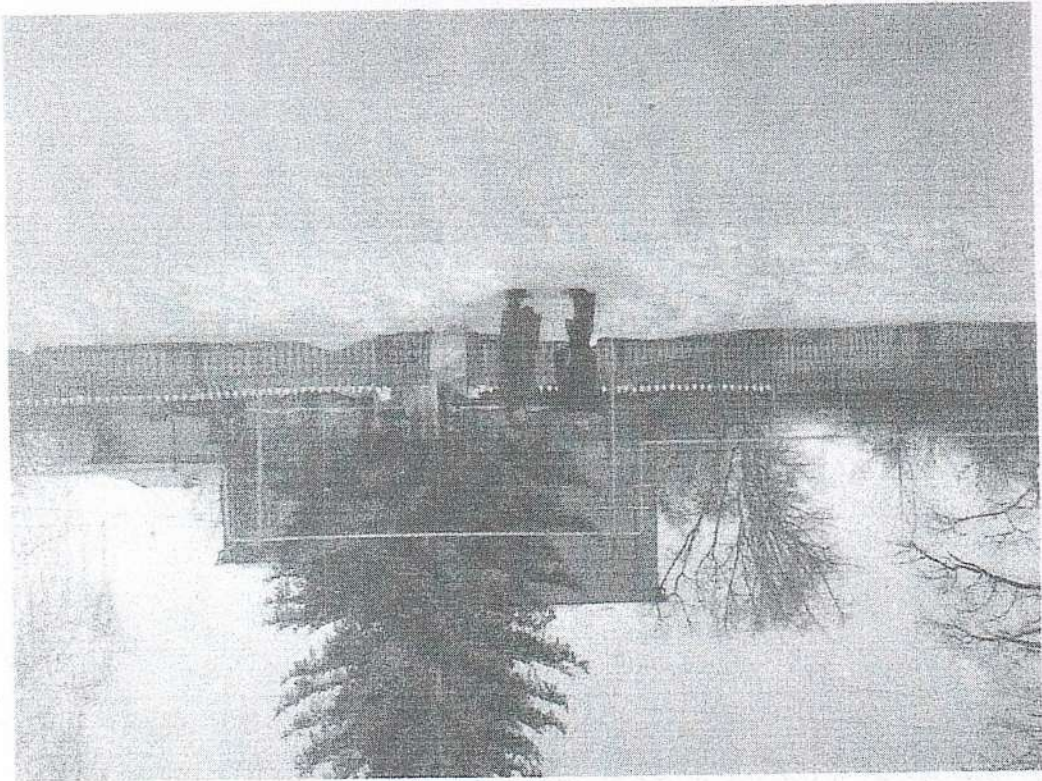
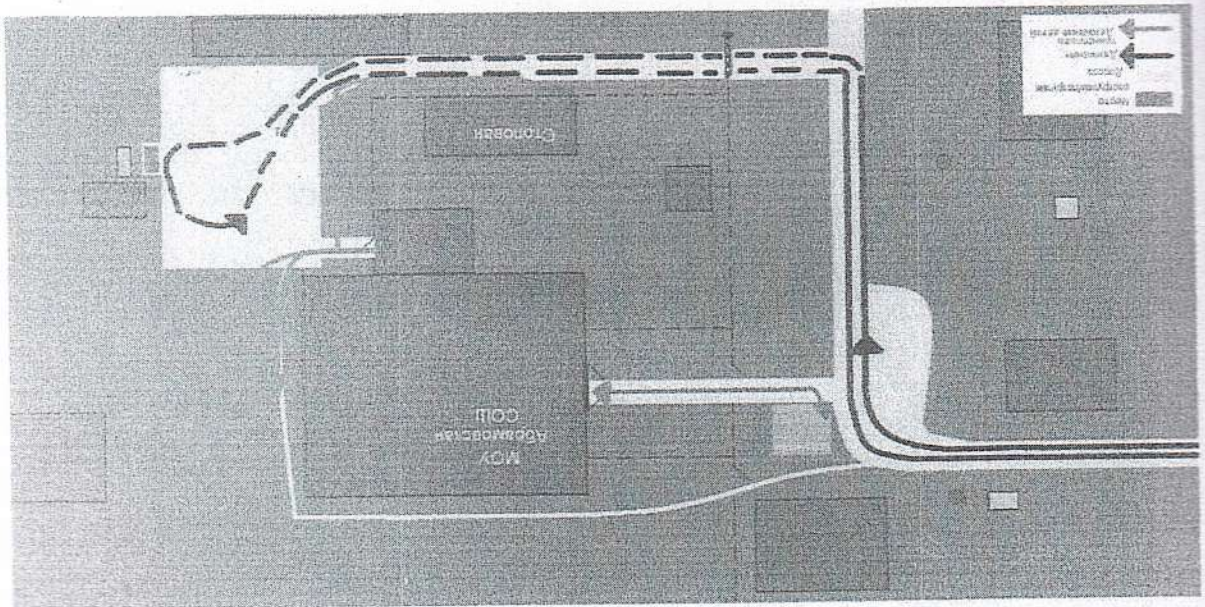
- 1) общие сведения;
- 2) маршрут движения автобуса до ОУ;
- 3) безопасное расположение остановки автобуса ОУ.

III. Приложения:



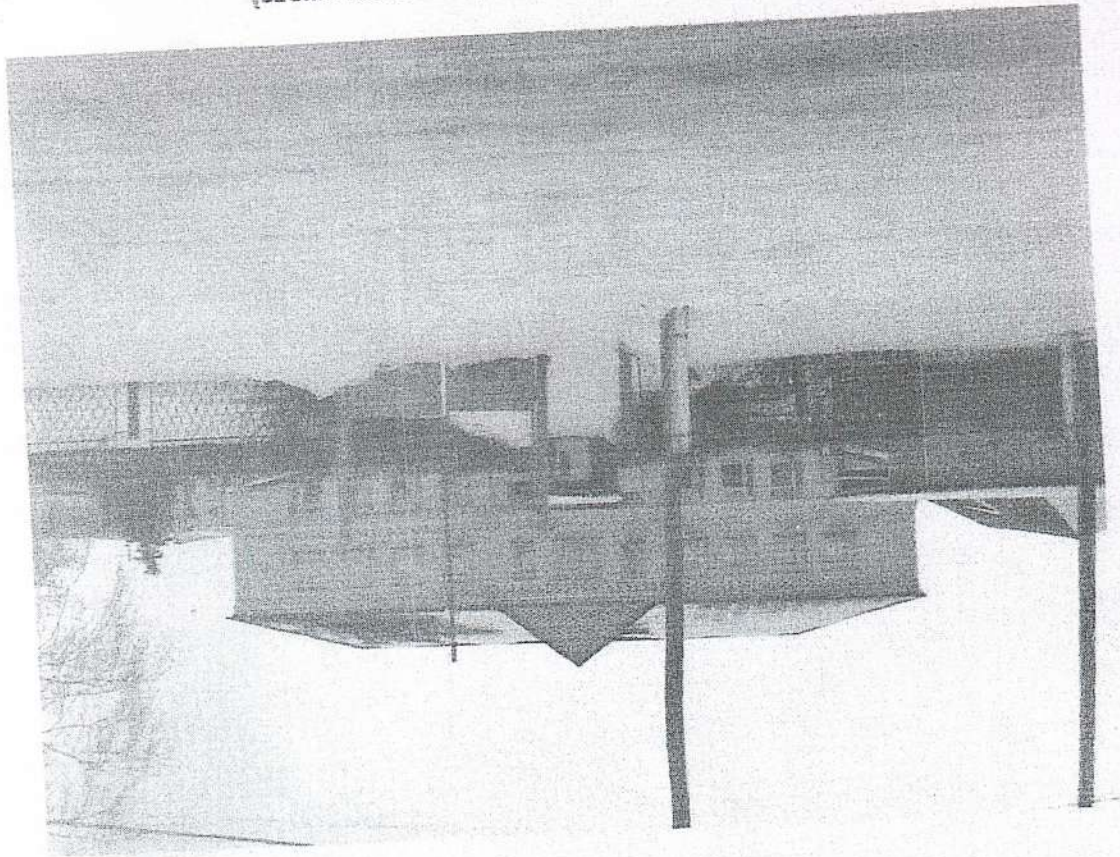
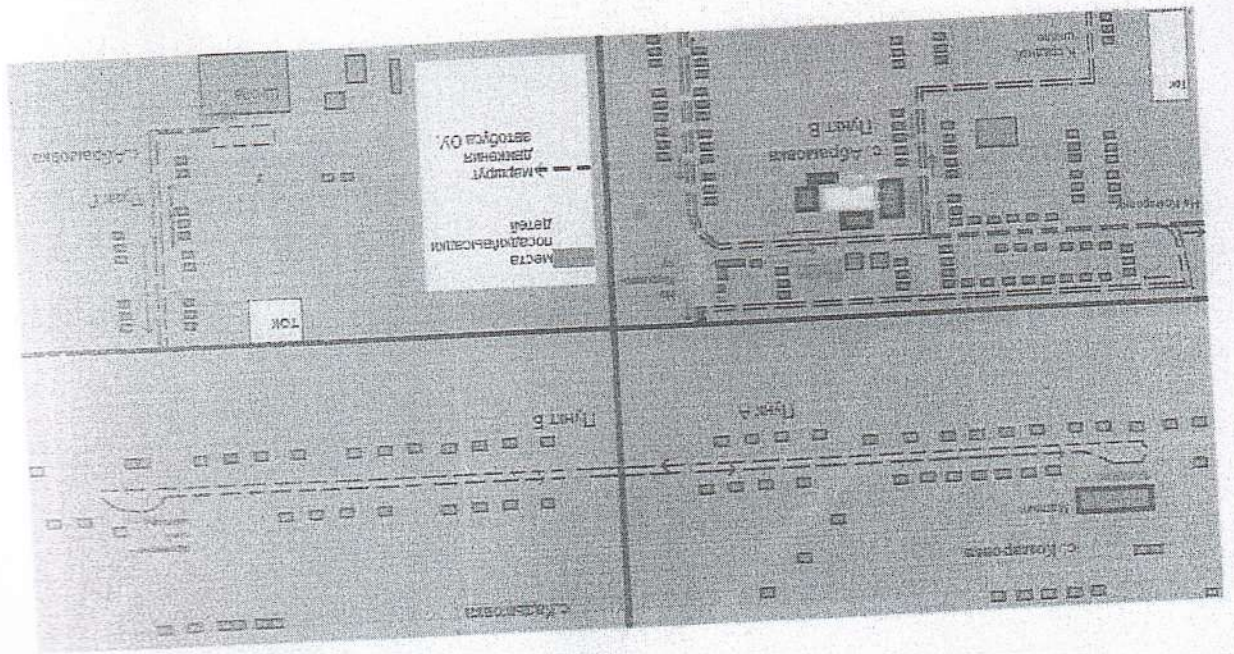
Пути движения транспортных средств к местам разгрузки/погрузки и рекомендованные пути передвижения детей по территории

МОУ Абрамовская СОШ.

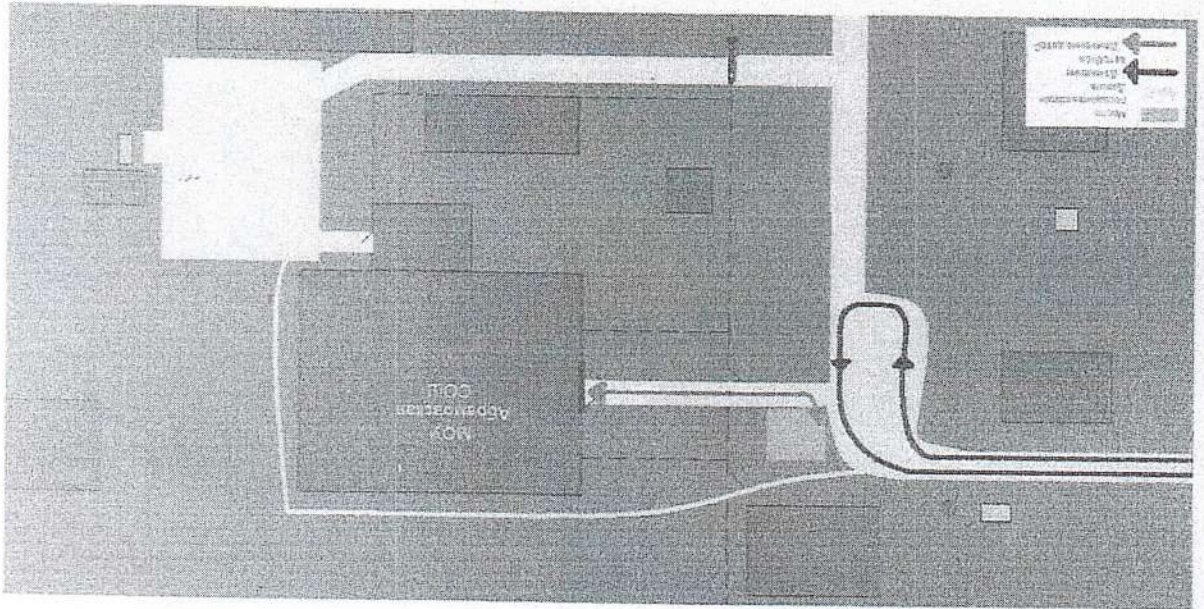


Пункт Г. Останова у средней школы.

**Маршрут движения автобуса
МОУ Абрамовской СОШ**



Пункт В, Остановка у садика (начальная школа).



Безопасное расположение остановки автобуса
У МОУ Абрамовская СОШ

